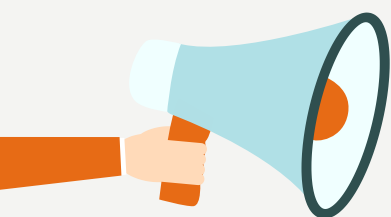


# BE<sup>3</sup> API



Ensemble, donnons un solide départ à votre réussite !



## Edito

Notre groupement (Sud concept - CIJE - Silver Sap) est lauréat de l'Appel à Projet O2R - AMI DGEFP/DETCC 2024, sur les bassins de la CACL (Grand Cayenne) et CCEG (Saint-Georges et environ).

Cette reconnaissance vient renforcer notre engagement à repérer, accompagner et orienter les personnes en recherche d'emploi non engagées activement auprès du réseau pour l'emploi.

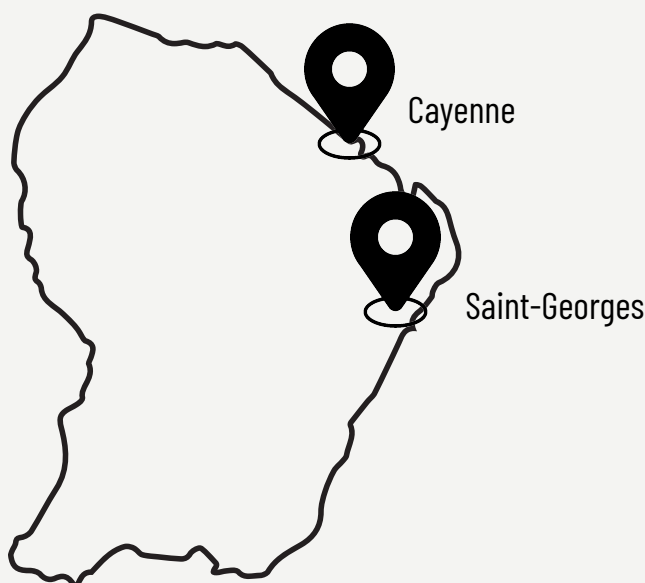
À travers le 1er numéro de cette newsletter, nous souhaitons vous présenter notre dispositif, vous tenir informés des actions déjà menées, des partenaires mobilisés ainsi que des étapes à venir. Ainsi il vous sera possible de nous orienter du public avec lequel nous pourrons bâtir un accompagnement au plus près des besoins exprimés.

👉 Ensemble, facilitons l'accès à l'emploi et renforçons l'accompagnement des publics éloignés du marché du travail et de la formation !

✉ Bonne lecture, restez connectés et n'hésitez pas à nous contacter pour toute demande de collaboration.

L'équipe BE<sup>3</sup>API

Nos territoires d'intervention :





# BE<sup>3</sup> API



Ensemble, donnons un solide départ à votre réussite !



## BE<sup>3</sup> API, QU'EST CE QUE C'EST ?

Un accompagnement sur mesure , pour faire avancer la réflexion d'une personne sur son projet professionnel.

**3 Phases (réparties sur 8 mois en moyenne, 12 mois max) :**

### 1

#### LA PHASE DÉCOUVERTE

Ce temps d'adaptation dure maximum 2 semaines . Nous proposons des ateliers variés (environnement, sport, connaissance de soi et bien d'autres thèmes encore).



Possibilité de choisir jusqu'à 04 ateliers.

### 2

#### LA PHASE REMOBILISATION

Etapes charnière de 1 semaine à 4 mois maximum. Le bénéficiaire participe à des modules variés comme la communication, le développement personnel, la gestion du stress. Il retrouve l'envie de s'engager, restaure la confiance en soi et en ses compétences et peut envisager de se projeter dans l'avenir



Signature d'un contrat d'adhésion : rémunération possible.

### 3

#### LA PHASE ACCOMPAGNEMENT RENFORCÉ

Cet accompagnement intensif d'une durée modulable de 8 mois max offre un appui de terrain pour stabiliser un projet professionnel cohérent, gagner en autonomie et compétences et envisager de s'engager activement et sereinement



Accompagnement à la carte : modules insertions, orientation, création entretiens , immersions.

Le générateur 65 rue des peuples autochtones 97300 Cayenne | Tél : 07 83 25 10 17 | [ledieu.hortense@sudconcept.eu](mailto:ledieu.hortense@sudconcept.eu) |



# BE<sup>3</sup> API



Ensemble, donnons un solide départ à votre réussite !



## Actions réalisées :

### Créations des tee-shirts et kakémono Be<sup>3</sup> API



### De la documentation

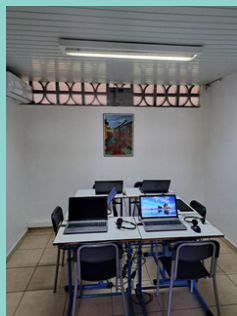


### Inauguration des locaux de Saint-Georges



[CLICK HERE](#)

### Rénovation des locaux de Saint-Georges



Ensemble, donnons un solide départ à votre réussite !

## Nous avons débuter nos maraudes :

- 8 sorties sur le territoire de la CACL : galeries commerciales (Suzini et Family Plaza) - Marchés des différentes communes (Cayenne - Matoury - Rémire) - Secteur Mirza et Rénovation Urbaine
- 6 repérages pour Saint-Georges : Marché - Place communale - Crique Onozo - village l'Espérance - Lotissement L'Esperance

## Les ateliers déclics plébiscités par les premiers bénéficiaires sont :



Devenez stratèges de base



Premiers pas en communication



Les compétences qui sauvent

Mission décode la route



Mission sécurité routière



Remue-méninge

Tout savoir sur les démarches administratives



Paniers ressources

Créateur d'un jour



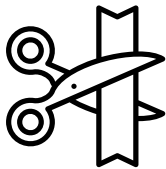
Ensemble, donnons un solide départ à votre réussite !



## Partenariats engagés



Maraude avec la maison de quartier Myrtho Dubois .  
Un aller vers à reprogrammer et à amplifier avec d'autres maisons de quartier.

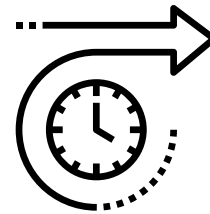


Journée porte ouverte et lancement officiel du dispositif à Saint-Georges :

Des représentants de : la mission locale, la sous - Préfecture Saint Georges, la CTG / DDLE, la CCEG, la Mairie de Saint-Georges, la DACC, le Groupe SOS et l'éducation nationale, ont échangés sur le dispositif présenté et visité les locaux nouvellement rénovés. L'après-midi a été dédié à l'accueil du publics.



Réunions avec différents acteurs :  
Notamment avec le réseau pour l'emploi (France travail et la MLCES) , la sous-préfecture de Saint-Georges, les équipes de la CTG/ DADT.  
1er étape d'une collaboration active ayant pour résultat la mise en place de 1eres procédures et d'échanges d'informations.



Rencontres partenariales à venir :

- Le 14 mars au DSU Macouria
- Le 27 mars à la Maison du citoyen Matoury



# BE<sup>3</sup> API



Ensemble, donnons un solide départ à votre réussite !



## Orientation

Rappel du public éligible :

Tout public de 16 à 60 ans, souhaitant s'engager sur un projet d'avenir professionnel, non accompagné depuis au moins 5 mois, résident sur le territoire de la CACL et sur Saint-Georges et ses environs.

## Ainsi

Si vous repérez/ connaissez des personnes susceptibles d'être intéressées par notre dispositif, n'hésitez pas à leur partager notre numéro ☎ 07 83 25 10 17 également le document de planification de nos ateliers, sans oublier les informations collectives régulières organisées chaque jeudi (voir documents téléchargeables 📎).

Vous pouvez aussi les inviter à nous suivre sur Instagram et Facebook pour qu'elles restent informées de nos actions.

Merci pour votre collaboration ! 🙌 ✨



BE api



beapi973

CLICK HERE



Affiche information collective

CLICK HERE



Planning des activités du mois de mars

*A bientôt*